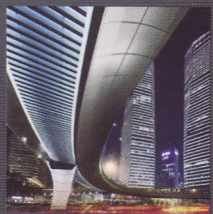
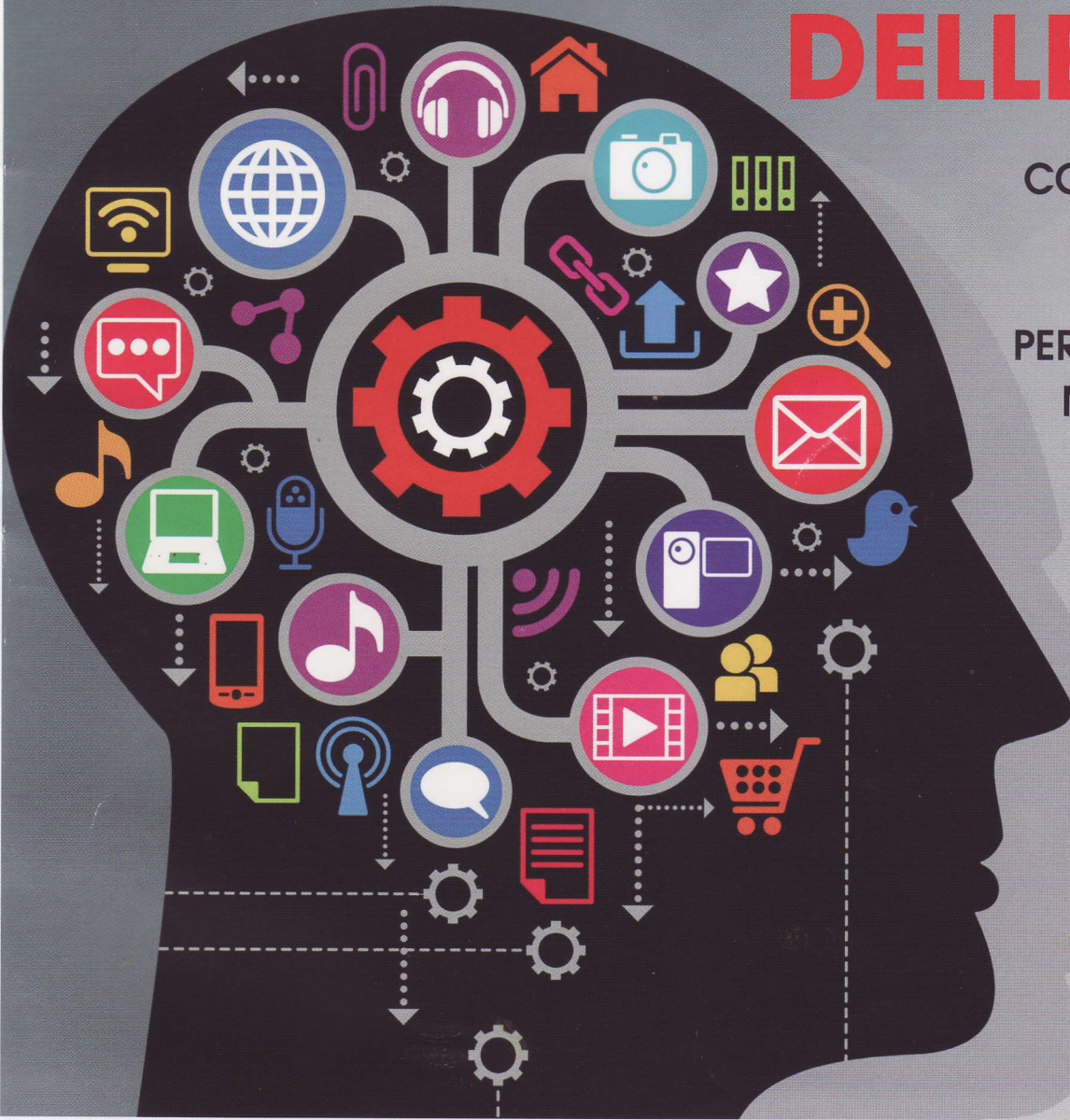


IDEA **IMPRESA**

LA FABBRICA **DELLE IDEE**

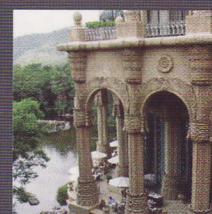
COME STIMOLARE
L'INNOVAZIONE
IN AZIENDA
PER CONQUISTARE
NUOVI MERCATI



INCHIESTA
SMART CITY:
NUOVI SERVIZI
E OPPORTUNITÀ
DI CRESCITA



TECNOLOGIE
LE MACCHINE
UTENSILI
SI METTONO
A DIETA



MERCATI
NUOVE OASI
DI BUSINESS
OLTRE LE DUNE
DEL SAHARA

Poste Italiane S.p.a. - Sped. in a.p. - D.L. 353/2003 (conv. in L. 27/02/2004 n. 46) art. 1, comma 1, DCB Vicenza. Supplemento al numero odierno de "Il Giornale di Vicenza" - Direttore Responsabile: Ario Gervasutti

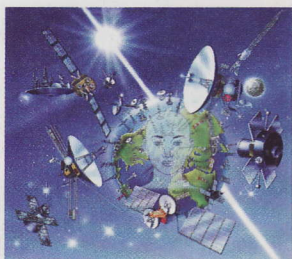
Un Progetto innovativo di Formazione Umana basato su un Teorema: **VILLAGGIO GLOBALE, ABITANTE ADEGUATO**



Dal 1987 Marcello Bonazzola ipotizza che il **Villaggio Globale**, per essere vivibile, ha la necessità assoluta di **Abitanti Adeguati**. Da oltre 25 anni **Carlo Spillare**, avvocato, psicologo abilitato e scrittore, opera a Vicenza nel campo della **Formazione Umana** sviluppando le proposte formative di Marcello Bonazzola.

In cosa consiste, il suo Progetto di Formazione Umana?

Nel campo della **Formazione**, appare indispensabile esprimere alcune particolari qualità che sono tipiche dell' **"Uomo"** (come essere vigilmente rilassati e determinati, comunicare correttamente, essere motivati) e che affiancate alla preparazione tecnica e all'evoluzione tecnologica possono permettere di essere professionalmente adeguati e di vivere una vita personale soddisfacente.



A chi vi rivolgete?

Da oltre 30 anni operiamo con corsi individuali e di gruppo, anche presso aziende, banche, squadre sportive, scuole; da qualche anno, seguiamo pure la formazione accreditata per gli avvocati. L'attività didattica si svolge di regola a Vicenza; è comunque possibile effettuare interventi formativi anche in loco, presso le sedi degli enti interessati.

E perché si potrebbe frequentare una vostra iniziativa?

Perché l'idea che fa da sfondo a tutto il Progetto è quella della Libera Scelta; non si rischia quindi niente, al massimo di perdere solo un po' di tempo, visto che per tutta la durata di ogni iniziativa c'è la possibilità di sospendere la frequenza e di richiedere la restituzione dell'intera quota versata a fronte della partecipazione. Più tranquilla di così... c'è solo la luna piena.

I.D.E.A. srl BERGAMO Curno, via Bergamo n. 25 - Tel. 035 614444 fax 035 618282
a VICENZA: tel. 0444 301660 fax 0444 301779 idea@villaggioglobale.com

www.villaggioglobale.com

